

BENQ PD3226G 31,5"



Cena celkem:	<b>32 186 Kč</b> <b>(bez DPH: 26 600 Kč)</b>
Běžná cena:	<b>35 405 Kč</b>
Ušetříte:	<b>3 219 Kč</b>
Kód zboží:	MON304042
Part No.:	9H.LMVLA.TBA
Záruka:	36 měs.
Stav:	Nové zboží

## Popis

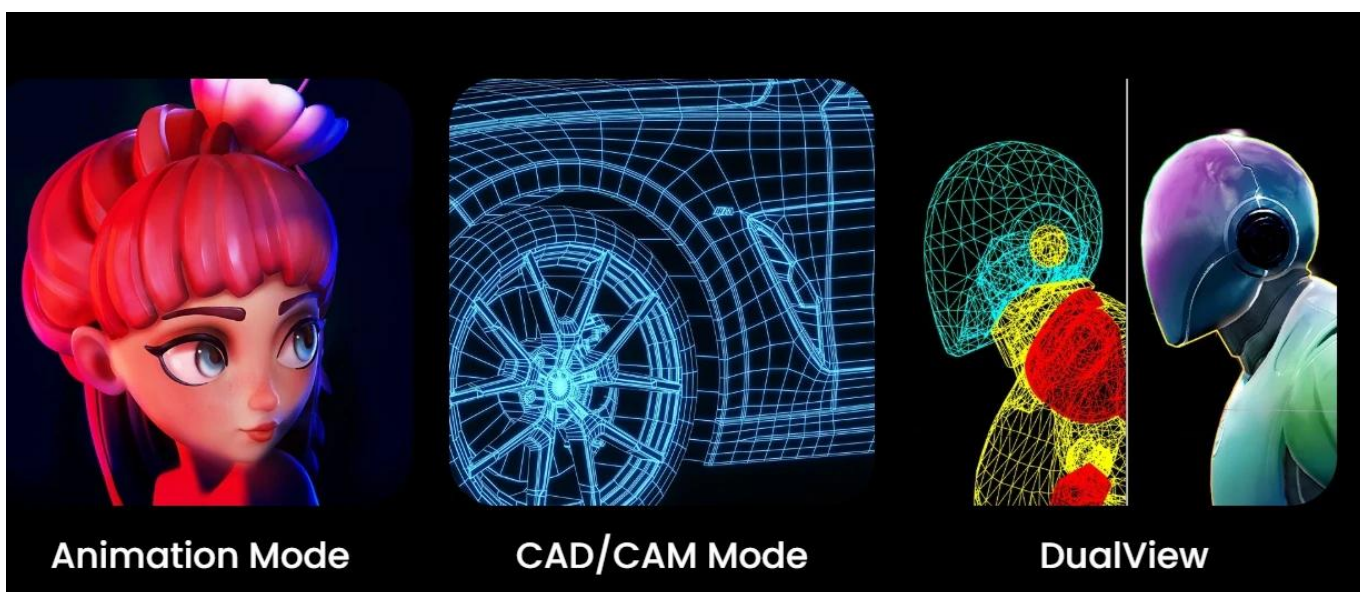
### Monitor BenQ PD3226G - věrné a konzistentní barvy

**Monitor BenQ PD3226G** je navržen pro designéry, grafiky, návrháře a další profesionály napříč obory. Vyznačuje se mimořádnou přesností barev a po této stránce je kalibrován pro ty nejnáročnější procesy. **Obrazovka pokrývá 100 % sRGB, 100 % Rec.709 a 95 % P3 barevné palety**, takže věrné zobrazení je zajištěno v širokých barevných prostorech. Displej s úhlopříčkou 32 palců produkuje obraz v ultra jemném **rozlišení 4K UHD**.

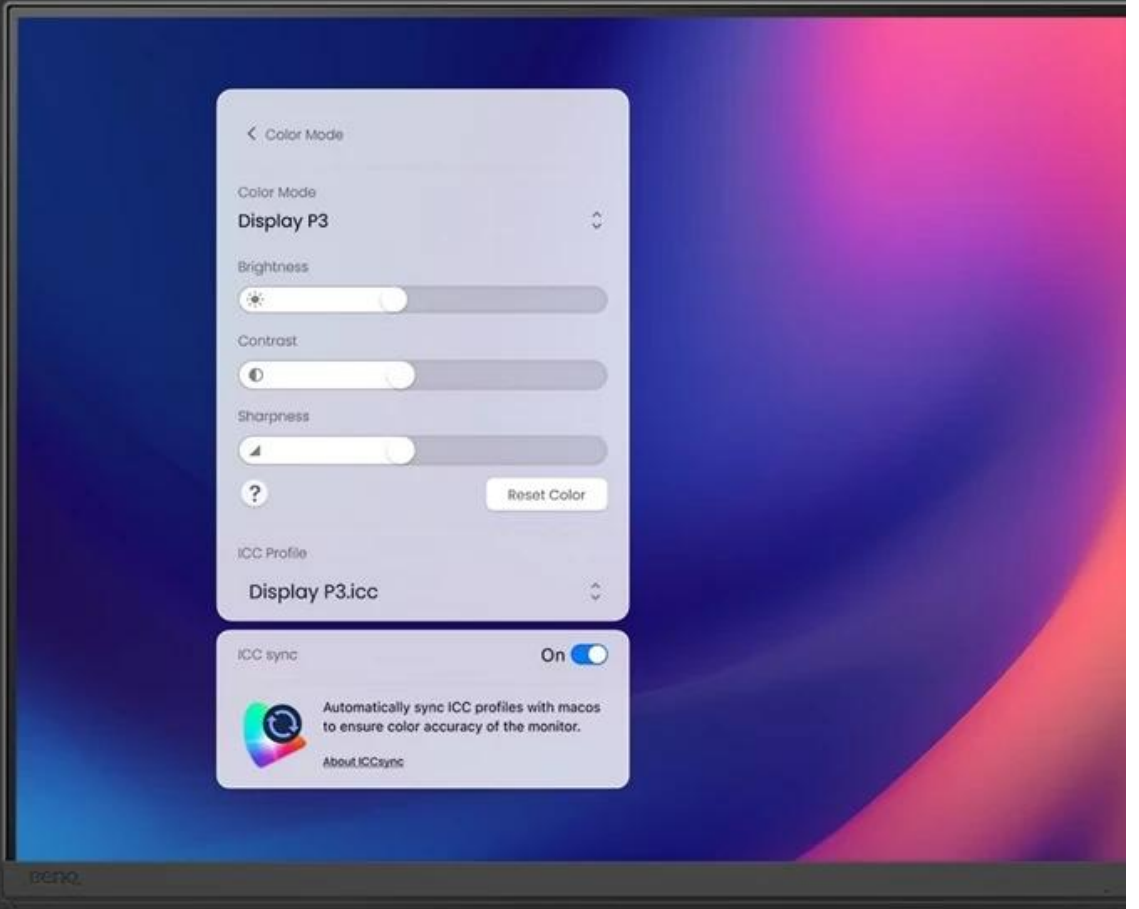




Díky tomu vykresluje obsah i v těch nejtěsnějších detailech. Ve spojení s **obnovovací frekvencí 144 Hz** je obraz plynulý a hladký bez jakýchkoliv kompromisů. **BenQ PD3226G** vyniká moderní konektivitou. Disponuje rozhraním **Thunderbolt 4**, které umožní přenos dat, videa a napájení jediným kabelem.



Podpora **technologie Daisy Chain** umožní snadné zapojení a řetězení více monitorů. Vestavěný KVM přepínač můžete pomocí jedné klávesnice a myši ovládat dva systémy napojené na monitor. Kliknutím mezi nimi snadno přecházet a pracovat tak efektivně a bez zdržování.





## BenQ PD3226G

Monitor s úhlopříčkou **31,5"** nabízí 4K rozlišení **3840 × 2160** obrazových bodů s poměrem stran **16 : 9**. Disponuje kontrastním poměrem **1200 : 1**, jasem **400 cd/m<sup>2</sup>**, dobou odezvy **1 ms**, obnovovací frekvencí **144 Hz** a pokrytím 100 % sRGB, 100 % Rec.709 a 95 % P3 barevné palety. Pohodlné sledování zajišťuje technologie **IPS**, která poskytuje široké pozorovací úhly **178° horizontálně i vertikálně**. O základní ozvučení se starají integrované stereo reproduktory o celkovém výkonu **6 W**. K dispozici jsou tři USB 3.1 porty a **dva porty Thunderbolt 4**, z nichž jeden kromě vysokorychlostního přenosu videa a dat umožňuje napájení připojených zařízení až do **90 W** a druhý do 15 W. Monitor disponuje také speciálním režimem Low Blue Light, který šetří vaše oči tím, že redukuje vyzařování modrého světla. Díky technologii **Daisy Chain** lze jednoduše propojit více monitorů a připojit je k počítači jediným kabelem. Integrovaný **KVM přepínač** umožňuje ovládat dvě zařízení připojená k monitoru prostřednictvím jediné klávesnice a myši. Potěší také **výškově nastavitelný podstavec a funkce Pivot**.

Součástí balení je HDMI, USB a Thunderbolt kabel.

## ZÁKLADNÍ SPECIFIKACE

**Typ panelu:** IPS

**Úhlopříčka:** 31,5"

**Poměr stran:** 16 : 9

**Rozlišení:** 3840 × 2160 px

**Kontrastní poměr:** 1200 : 1

**Doba odezvy:** 1 ms

**Rozhraní:** 1× HDMI, 1× DisplayPort, 2× Thunderbolt 4, 1× Thunderbolt 3 (Daisy Chain), 3× USB 3.1, 2× USB-C 3.2 Gen2, 1× sluchátkový výstup

**Barva:** černá