

GIGABYTE B550 GAMING X V2



Cena celkem:	2 619 Kč (bez DPH: 2 165 Kč)
Běžná cena:	2 881 Kč
Ušetříte:	262 Kč
Kód zboží:	MBGB6121
Part No.:	B550 GAMING X V2
Záruka:	36 měs.
Stav:	Nové zboží

Popis

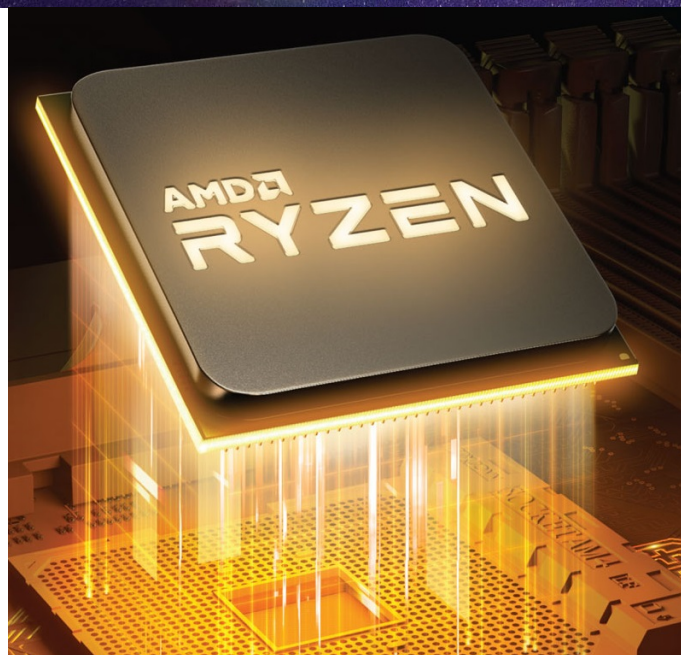
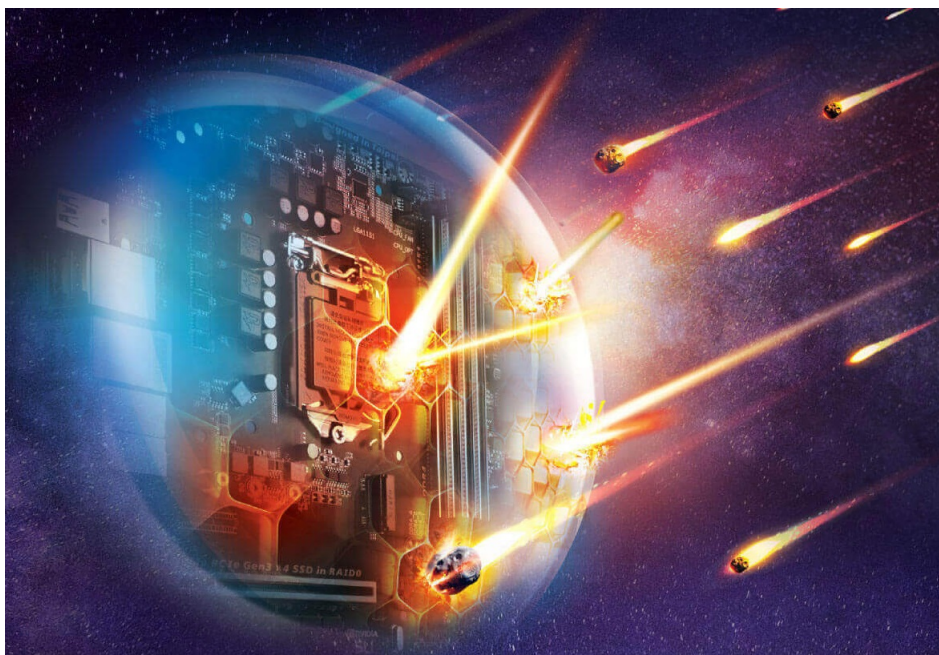
GIGABYTE B550 GAMING X V2 - ukáže, co dovede moderní herní PC systém

Základní deska **GIGABYTE B550 GAMING X V2** s podporou **procesorů AMD Ryzen 5000/ Ryzen 3. gen./ Ryzen 3. gen. s grafickou kartou Radeon**, pokročilým termálním designem, která představuje nekompromisní základ pro stavbu špičkového PC systému moderní doby. Konstrukce z kvalitních komponent podporuje výdrž, odolnost a také špičkový zvuk v podání moderních audiokondenzátorů. **Patentovaný držák s dvojitým ukotvením** zaručí spolehlivost a dlouhou životnost.



Základní deska **GIGABYTE B550 GAMING X V2** využívá přímě 10+3fázový systém **digitálního napájení s RDS(on)**

MOSFETY, které optimalizují spotřebu a snižují energetické ztráty při zachování stabilního chodu celé desky. Pokročilý **Thermal Design** se vyznačuje nejenom integrovanou IO ochranou, ale také zvětšeným chladičem MOSFETů. Navíc s nástrojem **Smart Fan 5** máte chlazení pod dokonalou kontrolou.



GIGABYTE B550 GAMING X V2

Deska je vybavena grafickými výstupy pro použití s procesory s integrovaným grafickým jádrem. Základní deska grafickou kartu neobsahuje a bez použití odpovídajícího procesoru, budou tyto výstupy nefunkční.

CPU

Podpora procesorů AMD Ryzen 5000/ Ryzen 3. gen./ Ryzen 3. gen. s grafickou kartou Radeon (patice AM4)

Nepodporuje procesory Ryzen 5 3400G a Ryzen 3 3200G

Čipová sada

AMD B550

Paměť

4x DDR4 paměťový slot, podpora až 128 GB

Podpora DDR4 4733 (OC)/ 4600 (OC)/ 4400 (OC)/ 4000 (OC)/ 3600 (OC)/ 3333 (OC)/ 3200/ 2933/ 2667/ 2400/ 2133 MHz

CPU Ryzen 3. gen. podporuje DDR4 4400 (OC)/ 4000 (OC)/ 3600 (OC)/ 3333 (OC)/ 3200/ 2933/ 2667/ 2400/ 2133 MHz

CPU Ryzen 5000 podporuje DDR4 4266 (OC)/ 4000 (OC)/ 3866 (OC)/ 3800 (OC)/ 3733 (OC)/ 3600 (OC)/ 3466 (OC)/ 3400

(OC)/ 3333 (OC)/ 3200/ 2933/ 2667/ 2400/ 2133 MHz
Dvoukanálová architektura paměti
Podpora non-ECC DIMM, bez vyrovnávací paměti, 1Rx8/2Rx8/1Rx16
Podpora ECC DIMM, bez vyrovnávací paměti, 1Rx8/2Rx8
Podpora Extreme Memory Profile (XMP)

Grafika

Grafické výstupy na desce jsou funkční pouze při použití s procesory AMD Ryzen s integrovanou grafickou kartou Radeon Vega

1x HDMI port, podporující max. rozlišení 4096 x 2160 při 60 Hz
1x DVI-D port, podporující max. rozlišení 1920 x 1200 při 60 Hz

Sloty

1x PCIe 4.0 x16 slot
CPU Ryzen 3. gen. s integrovanou grafickou kartou podporuje PCIe 3.0
1x PCIe 3.0 x16 slot (podporuje x2 režim)
3x PCIe 3.0 x1 slot

Úložiště

AMD CPU

1x M.2 slot, M Key, pro jednotky typu 2242/2260/2280/22110 (SATA a PCIe 4.0 x4/x2 režim)
CPU Ryzen 3. gen. s integrovanou grafickou kartou podporuje SATA a PCIe 3.0 x4/x2 režim

AMD B550 čipová sada

1x M.2 slot, M Key, pro jednotky typu 2242/2260/2280/22110 (SATA a PCIe 3.0 x4/x2 režim)
4x SATA 6 Gb/s
Podpora RAID 0, RAID 1 a RAID 10

USB

AMD B550 čipová sada

1x USB 3.2 Gen2 (USB 3.1 Gen2) port na zadním panelu
3x USB 3.2 Gen1 (USB 3.0) port na zadním panelu
1x USB 3.2 Gen1 (USB 3.0) typ C port dostupný přes interní USB konektor
2x USB 3.2 Gen1 (USB 3.0) port dostupný přes interní USB konektor
6x USB 2.0 port (2 porty na zadním panelu, 4 porty dostupné přes interní USB konektory)

Audio

Realtek ALC887 Codec
2/4/5.1/7.1kanálové High Definition Audio

LAN

1x Realtek Gigabit LAN řadič

Interní konektory

1x 24-pin ATX hlavní napájecí konektor
1x 8-pin ATX 12V napájecí konektor
1x konektor ventilátoru CPU
1x konektor ventilátoru vodního chlazení
3x konektor systémového ventilátoru
1x konektor LED pásku chladiče CPU/ RGB LED pásku
2x konektor adresovatelného LED pásku
2x konektor RGB LED pásku
2x M.2 slot, M Key
4x SATA 6Gb/s konektor
1x konektor předního panelu
1x audio konektor předního panelu
1x USB 3.2 Gen1 (USB 3.0) typ C konektor
1x USB 3.2 Gen1 (USB 3.0) konektor (podporuje 2x USB 3.2 Gen1 port)
2x USB 2.0 konektor (podporuje 4x USB 2.0 port)
1x TPM konektor
1x propojka Clear CMOS

Konektory na zadním panelu

1x PS/2 combo port klávesnice a myši
1x HDMI

1x DVI-D
1x USB 3.2 Gen2 (USB 3.1 Gen2)
3x USB 3.2 Gen1 (USB 3.0)
2x USB 2.0
1x RJ-45
1x tlačítko Q-Flash Plus
3x audio jack

Rozměry

30,5 x 24,4 cm
ATX formát