

UBIQUITI UFIBER WIFI



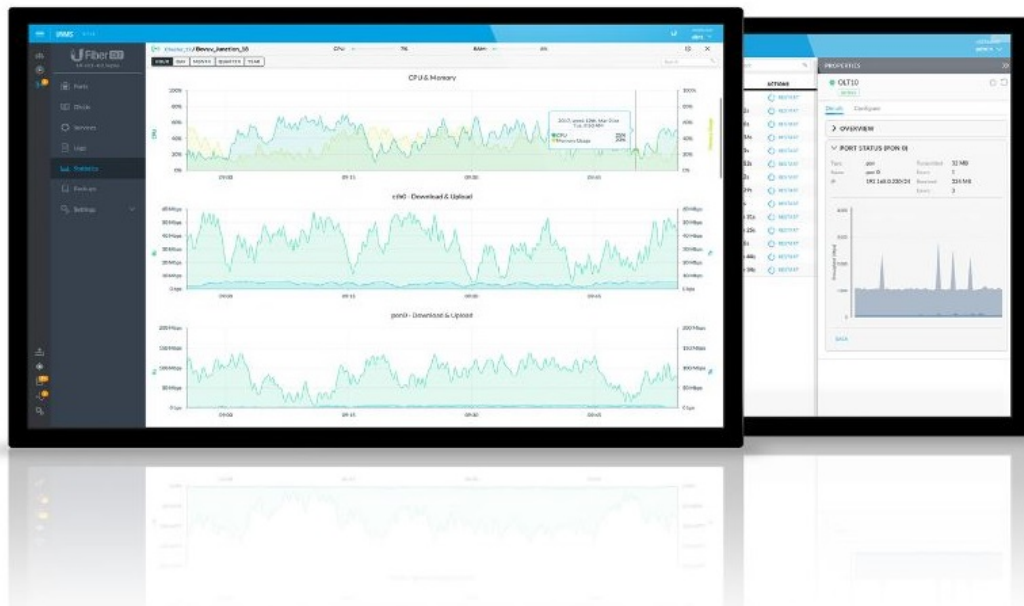
Cena celkem:	1 842 Kč (bez DPH: 1 523 Kč)
Běžná cena:	2 027 Kč
Ušetříte:	184 Kč
Kód zboží:	NAAUBT1110
Part No.:	UF-WiFi
Záruka:	26 měs.
Stav:	Nové zboží

Popis

Ubiquiti UFiber WIFI

Jednotka UFiber WiFi disponující vstupním **GPON** portem typu **SC/APC (WAN)** a 4 výstupními porty **RJ-45**. Maximální rychlost pro downstream je 2,488 Gbps (RX) a pro upstream je 1,244 Gbps (TX) na rozhraní WAN. UFiber WiFi navíc podporuje **2,4 GHz Wi-Fi připojení 300 Mbit/s dle standardu 802.11n**, nemusíte tak přikupovat další Wi-Fi router.

Dohled a správa nad jednotkami UBNT UFiber WIFI probíhá v softwaru **UNMS** (Ubiquiti Network Management System). UNMS je komplexní kontrolér pro **centralizované řízení všech registrovaných 8-port UFiber OLT, 4-port UFiber OLT a jejich klientů UFiber Loco a UFiber Nano**.



Nabízí intuitivní webové rozhraní, rychlou konfiguraci zařízení, grafické přehledy pro efektivní sledování a odstraňování problémů. Největší výhodou jsou **nulové licenční poplatky** za používání softwaru.

Pozn.: Seznam podporovaných OLT jiných výrobců naleznete [zde](#).

Součástí balení je zdroj 24V (0,5 A).

Důležité upozornění:

Připojení jednotky UFiber WiFi přímo do OLT může způsobit poškození optiky v zařízení UFiber WiFi (nebo OLT) z důvodu velkého výstupního výkonu modulu UF-GP-B+ (cca 3 dB). Povolený limit pro optický výkon na vstupu UFiber WiFi je v

rozmezí -8 dB až -28 dB.

ZÁKLADNÍ SPECIFIKACE

Rozhraní: 1x GPON (SC/APC), 4x RJ-45 1000Base-T

Vlnová délka: 1310/1490 nm

GPON standard: ITU G.984

Rychlost datového přenosu: 2488 Mbps / 1244 Mbps (downstream / upstream)

Wi-Fi: 802.11n, 2.4 GHz

Napájení: 24 V pasivní PoE nebo 24 V (0,5 A) napájecí adapter, příkon max. 7 W

Provozní teplota: -10 až +45 °C

Hmotnost: 190 g

Rozměry: 126,34 x 126,09 x 31,65 mm