

ROUTER PLANET WGR-500-4PV



Cena celkem:	6 847 Kč (bez DPH: 5 659 Kč)
Běžná cena:	7 532 Kč
Ušetříte:	685 Kč
Kód zboží:	NETPLA2133
Part No.:	WGR-500-4PV
Záruka:	38 měs.
Stav:	Nové zboží

Popis

PLANET WGR-500-4PV

Gigabitový směrovač s 2,4" dotykovým displejem pro usnadnění správy. Disponuje 4x LAN 1000Base-T a 1x WAN 1000Base-T porty, z toho 4x PoE injektor 802.3at s celkovým výkon až 120 W.

Web/SNMPv2c správa, podpora IPv4/IPv6. VLAN 802.1Q, QoS-shaper, Spanning tree, MAC/IP/port/URL filtr.

Instalace na zeď nebo na DIN, kovové provedení IP30. ESD ochrany portů, externí napájení DC 48~56V, provoz při -10 až 60°C, bez ventilátorů.

Gigabitový spravovatelný 4portový router s PoE (power over ethernet) porty pro centralizované napájení zařízení po ethernetu jako jsou IP kamery, Wi-Fi prvky nebo VOIP telefony. Celkem je k dispozici napájecí výkon 120 W.

Zařízení je svým provedením vhodné pro instalaci na zeď nebo přímo do dozvaděčů, konstrukce je odolná vůči pádu a vibracím včetně krytí IP30.



ZÁKLADNÍ SPECIFIKACE

Fyzické vlastnosti:

Porty: 4 x RJ-45 10/100/1000BASE-T, 1x WAN 1000Base-T port, USB 3.0 (pouze pro zálohu a obnovení konfiguračního souboru)

Provedení: DIN lišta na zeď

Napájení: zdroj 48 - 56 V DC, jack nebo PIN terminál, celkový příkon do 120 W (zdroj není součástí balení)

Ochrana: ESD kontaktně do 6 kV

Provozní teplota: -10°C až +60°C

Rozměry: 180 x 140 x 24,4 mm

Hmotnost: 728 g

Funkce administrace:

Správa: Web, SNMP v1, v2c, SNTP

1. NTP Network Time Protocol

L3 IP routing: podpora IPv6, RIPv1/2, dynamická IP (DHCP Client), statická IP, PPPoE, L2TP, PPTP, DMZ, UPnP

Priorizace provozu QoS: ano

Podpora VLAN:

2. IEEE 802.1Q

Spanning Tree Protocol:

3. protokol STP, protokol IEEE 802.1d Spanning Tree

Autentizace připojených zařízení: DOS protekce, MAC/IP/Port/URL filtrace

Diagnostika kabeláže: ne

POE funkce:

Celkový napájecí výkon: 120 W, IEEE 802.3af, IEEE 802.3at

Počet injektorů: 4 x až 36 W

Typ napájení: End-span

Pokročilé funkce:

4. detekce napájených zařízení (PD)
5. detekce aktivity napájených zařízení (alive check)

Průmyslové vlastnosti:

zařízení je odolné proti pádu (IEC-60068-2-32) z výšky 75 cm na všechny dopadové části

zařízení je odolné proti vibracím (IEC-60068-2-6)

zařízení je odolné proti přetížení krátkodobému zrychlení 50g, dlouhodobému 4g, (IEC-60068-2-27)

elektrická bezpečnost dle CE EN-60950

EMC Elektronická kompatibilita (EMI):

ČSN EN 55032:2015+AC 2016 - Elektromagnetická kompatibilita multimediálních zařízení

EMC požadavky na odolnost (EMS) :

ČSN EN 55024 A1:2015 - Zařízení informační techniky

ČSN EN 55035:2017 - Elektromagnetická kompatibilita multimediálních zařízení

ČSN EN 61000-4-2:2008 - Elektrostatický výboj ESD

ČSN EN 61000-4-3 A2:2010 - Vyzařované vysokofrekvenční elektromagnetické pole

ČSN EN 61000-4-4:2012 - Rychlé elektrické přechodné jevy/skupiny impulzů EFT

ČSN EN 61000-4-5:2014 - Rázový impuls a přepětí

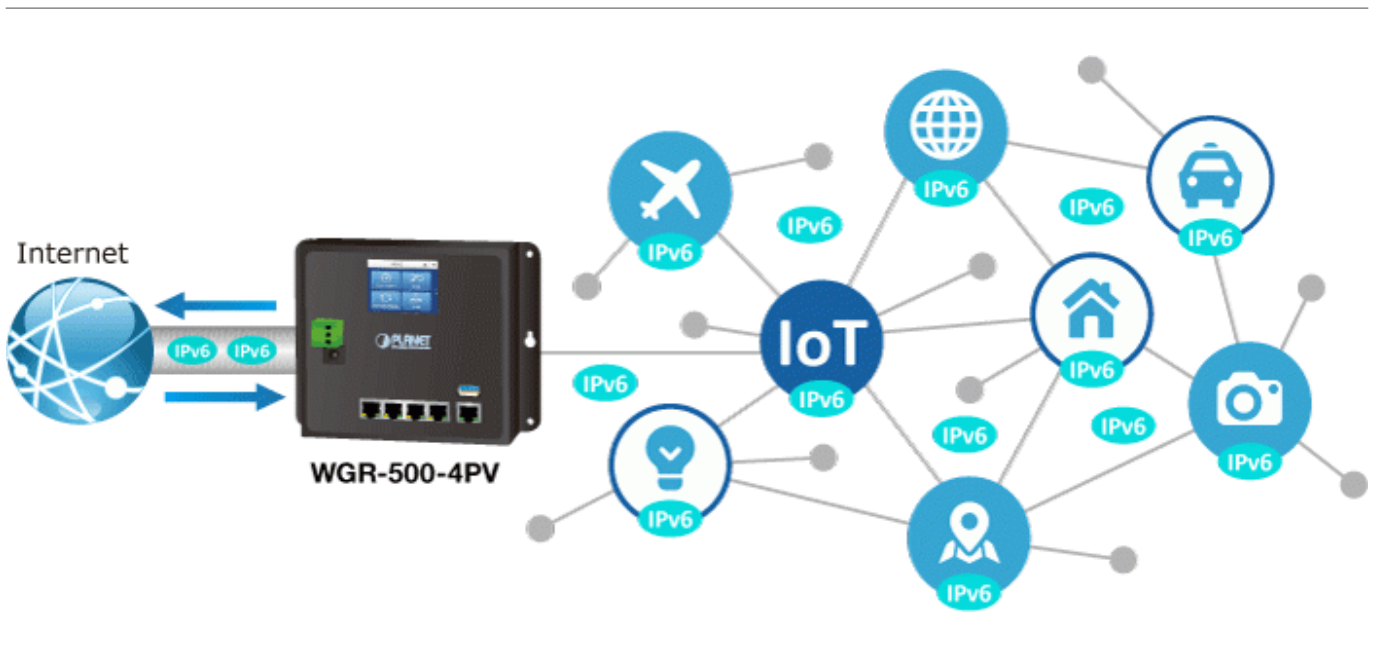
ČSN EN 61000-4-6:2013 - Odolnost proti rušením šířeným vedením, indukovaným vysokofrekvenčními poli

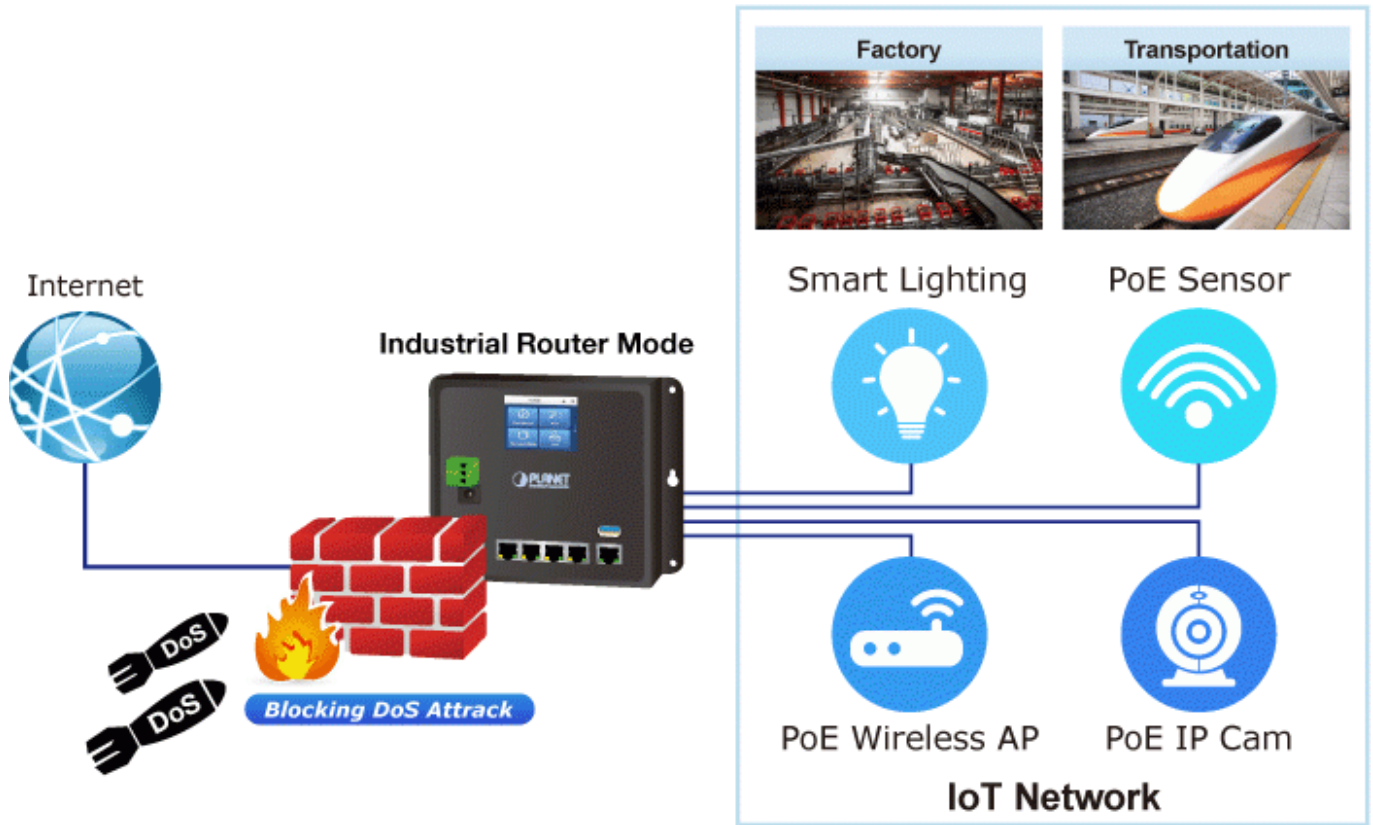
ČSN EN 61000-4-8:2009 - Magnetické pole síťového kmitočtu

ČSN EN 61000-4-11:2004 - Krátkodobé poklesy napětí, krátká přerušení a pomalé změny napětí



Easy Option & Real-time Monitoring







The screenshot shows the PLANET WDR 500 4PV management interface. On the left is a sidebar menu with options: Dashboard, WDR, Status, Statistics, Operation Mode, Time Zone, User Management, SWAP, LCD, and Log. The top navigation bar includes System, Network, Security, PoE, AP Control, and Maintenance. The main area displays a network diagram with several APs (CH48, CH1, CH38, CH1, CH11, CH48, CH5) and their transmission percentages (Tx: 70%, 70%, 100%, 100%, 100%, 50%, 35%). A 'Control Room' is also indicated. Below the diagram are two panels: 'Lobby' and 'Meeting Room', each showing an AP icon and wireless signals reaching users.

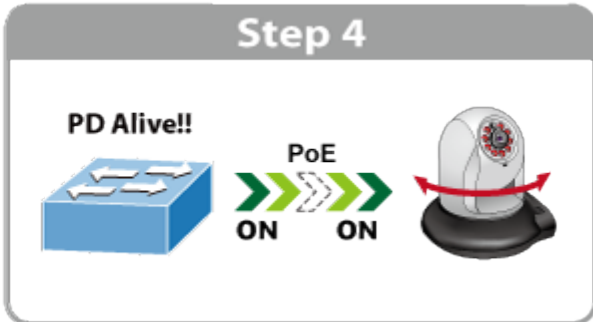
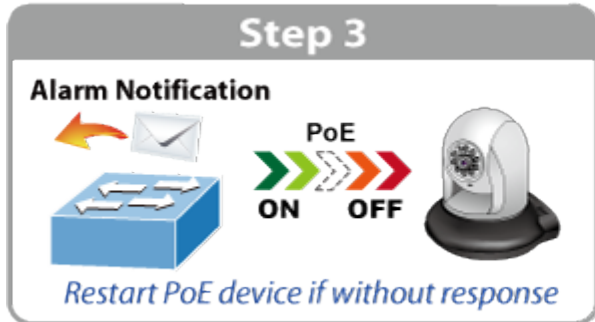
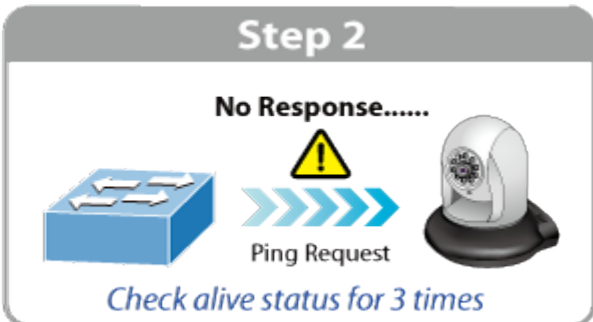
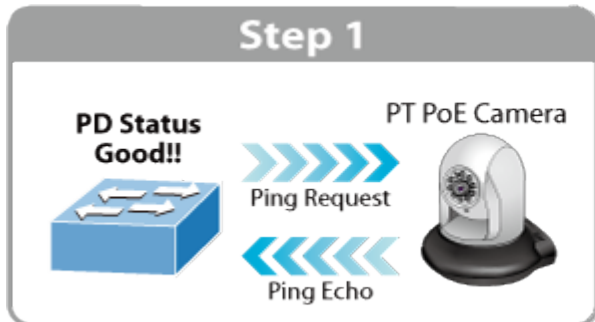
Centrally-managed APs

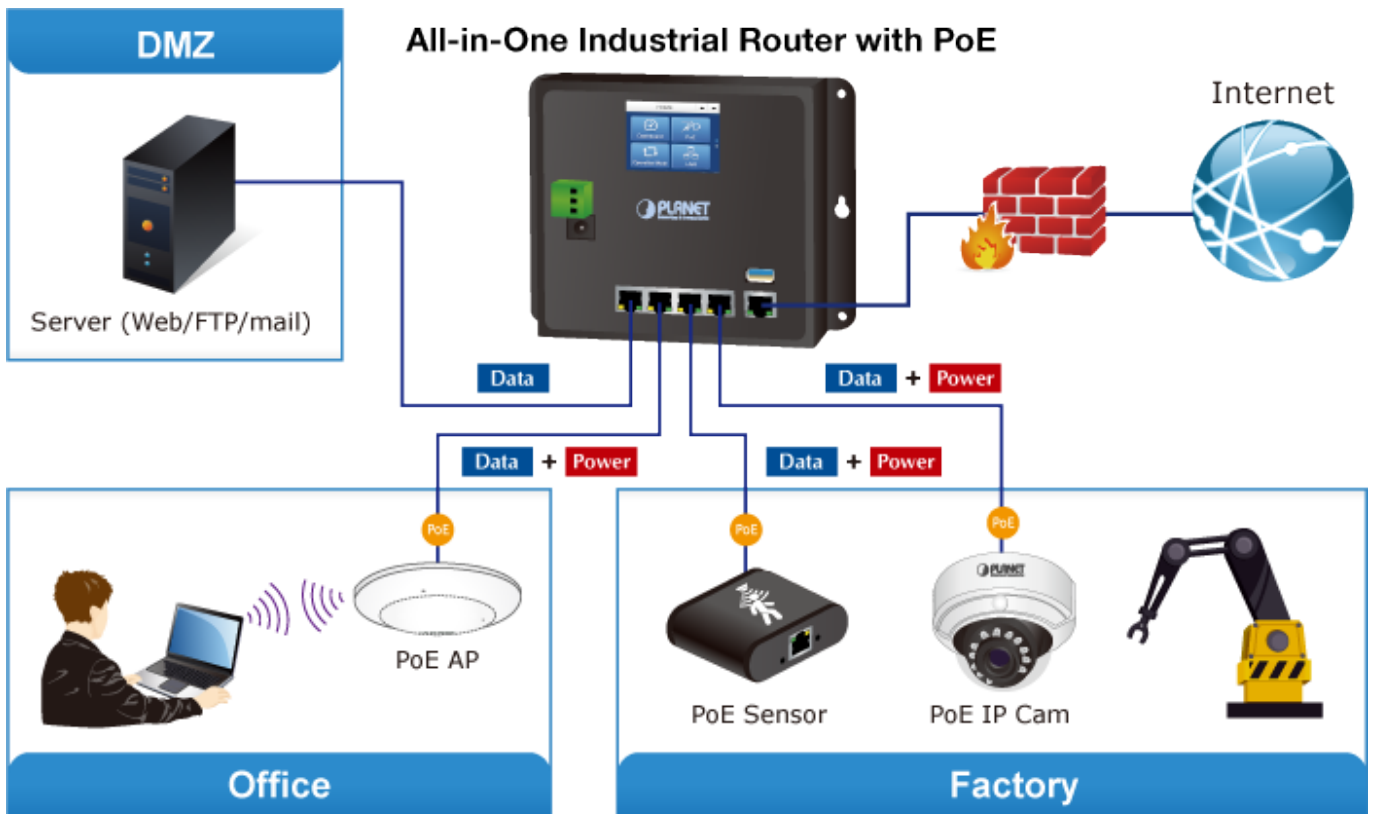
Simplified Cluster Management with 4 Steps





1000BASE-TX UTP with PoE





- 1000BASE-T UTP
- ● 1000BASE-T UTP with PoE