

## PLANET WGS-5225-8P2S



Cena celkem:	<b>9 147 Kč</b> <b>(bez DPH: 7 559 Kč)</b>
Běžná cena:	<b>10 061 Kč</b>
Ušetříte:	<b>915 Kč</b>
Kód zboží:	NETPLA1413
Part No.:	WGS-5225-8P2S
Záruka:	38 měs.
Stav:	Nové zboží

## Popis

### PLANET WGS-5225-8P2S

Administratelný průmyslový **PoE+** switch s pokročilým **L2+/L4** přepínáním a zabezpečením + **L3 software VLAN** a **statickým routováním** (IPv4 a IPv6).

**8x 10/100/1000Base-T RJ45 s PoE+ napájením 802.3at/af, 2x 100/1000/2500Base-X mini-GBIC SFP**, kapacita switche 26 Gbps, propustnost 14,88 Mpps (64 byte packety), 8k MAC adres, 4 Mb buffer, podpora 9 K JumboFrame, **PoE+ napájení 802.3at/af, až 36 W/port, celkový PoE budget 240 W**

Instalace **na zeď** (fixně/magneticky) nebo **na DIN lištu** přímo do rozvaděčů, kovové provedení **IP30**, konstrukce je odolná vůči pádu a vibracím, ESD ochrana do 6 kV, bez ventilátorů (fanless), **duální redundantní napájení DC 48-56 V** (adaptér není součástí).



### ZÁKLADNÍ SPECIFIKACE

#### Fyzické vlastnosti:

**Porty:** 8x 10/100/1000Base-T RJ45, 2x 100/1000/2500Base-X mini-GBIC SFP

**Paměť:** 8k MAC adres, buffer 4 Mb

**Propustnost:** sběrnice 26 Gbps, provozně 14,88 Mpps (64B)

**Podpora přenosu:** JumboFrame 9 KB

**Verze IP protokolu:** IPv4, IPv6

**Provedení:** DIN lišta, na zeď

**Napájení:** DC 48-56 V, redundantní, celkový příkon do 250,4 W (6,6 W bez PoE) (zdroj není součástí balení)

**Ochrana:** ESD do 6 kV

**Provozní teplota:** -40 až +75 °C, vlhkost do 95 %

**Rozměry:** 180 x 140 x 24,4 mm

**Hmotnost:** 686 g

**PoE funkce:**

**Celkový napájecí výkon:** 240 W, IEEE 802.3af, IEEE 802.3at

**Počet injektorů:** 8x až 36 W

**Typ napájení:** End-span

**Pokročilé funkce:**

1. integrovaný scheduler pro plánované vypnutí napájených koncových prvků (PoE schedule)
2. detekce aktivity napájených zařízení pomocí ICMP
3. ovládání napájení pro každý PoE port
4. možnost definice priority a limitu napájení
5. automatická detekce napájeného zařízení (PD)

**Průmyslové vlastnosti:**

zařízení je odolné proti pádu (IEC-60068-2-32) z výšky 75 cm na všechny dopadové části

zařízení je odolné proti vibracím (IEC-60068-2-6)

zařízení je odolné proti přetížení krátkodobému zrychlení 50g, dlouhodobému 4g, (IEC-60068-2-27)  
elektrická bezpečnost dle CE EN-60950

**Funkce administrace:**

**Správa:** Telnet, Web, SSH, SSL, SNMP v1/v2c/v3

**Řízení přístupu:** Protokol ACL založený na IP a MAC, 256 pravidel

**L3 statický routing:** 32 pravidel, 8 VLAN rozhraní, IPv4/IPv6

**Priorizace provozu QoS:** 8 úrovní, prioritizace provozu dle portu, DSCP/TOS v IP paketu, 802.1p nebo 802.1Q VLAN tagu

**Podpora VLAN:**

6. IEEE 802.1Q
7. až 255 VLAN skupin, 4094 VLAN ID
8. Q-in-Q tunneling
9. Private VLAN Edge (PVE)
10. MAC-based VLAN
11. Protocol-based VLAN
12. Voice VLAN
13. Multicast VLAN Registration (MVR)

**Spanning Tree Protocol:**

14. protokol STP, protokol IEEE 802.1d Spanning Tree
15. protokol RSTP, protokol IEEE 802.1w Rapid Spanning Tree
16. protokol MSTP, protokol IEEE 802.1s Multiple Spanning Tree

**ERPS (Ethernet Ring Protection Switching):** ano, ITU-T G.8032 ERPS, pro kritické síťové aplikace, do 10 ms

**Port mirroring:** RX, TX, obojí, one-to-one

**Agregace linek:** IEEE 802.3ad LACP, 2 trunk skupiny se 2 porty na skupinu

**Multicast IGMP:** IGMP v1/v2/v3, až 255 skupin, podpora režimu IGMP Querier mode

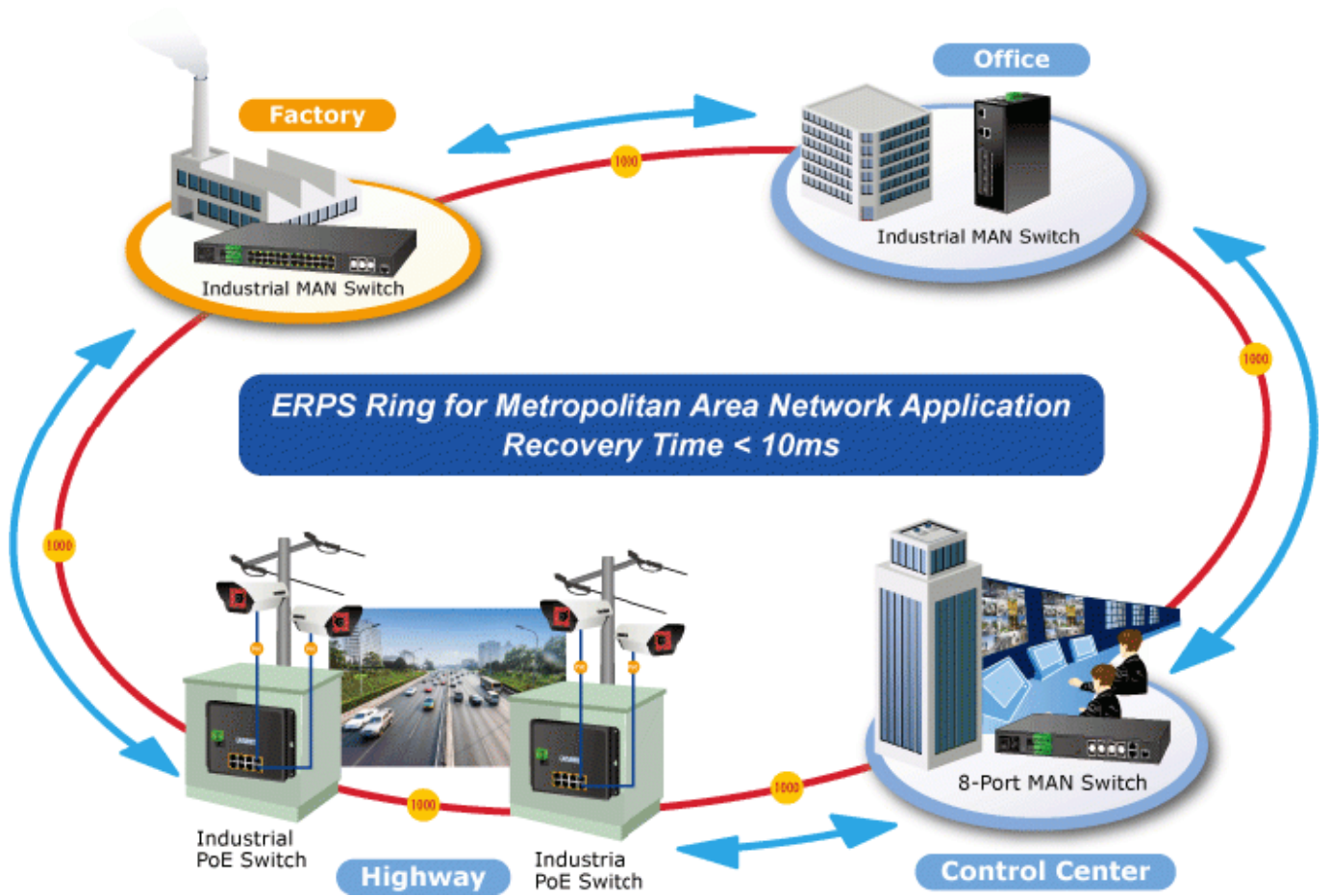
**MLD Snooping:** MLD v1/v2, až 255 skupin, podpora režimu MLD Querier mode

**DHCP Snooping:** ano (blokace cizích DHCP serverů)

**LLDP:** ano (automatická detekce typu připojených zařízení)

**Diagnostika kabeláže:** ano, SFP-DDM (Digital Diagnostic Monitor)

---



**ONVIF Device List**

Port	Status	Device Type	Device Name	Manufacturer	Model	IP Address	MAC address	Power Used (W)	Action
1	●	IP Camera	ICA-M3380P	PLANET	ICA-M3380P	192.168.0.130	a8-f7-e0-29-43-76	8W	[Icons]

**ONVIF Switch** (PLANET ICA-M3380P) connected via **RJ45** cables to:

- 4 **ONVIF IP Camera** units.
- 1 **ONVIF NVR** (Network Video Recorder) unit.





## Automatically Reboot Every Friday 23:00



CPU/Buffer  
Load 85%



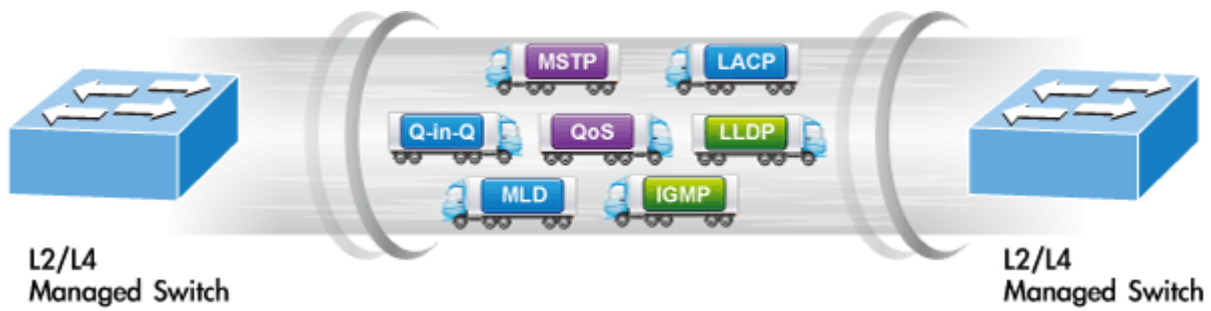
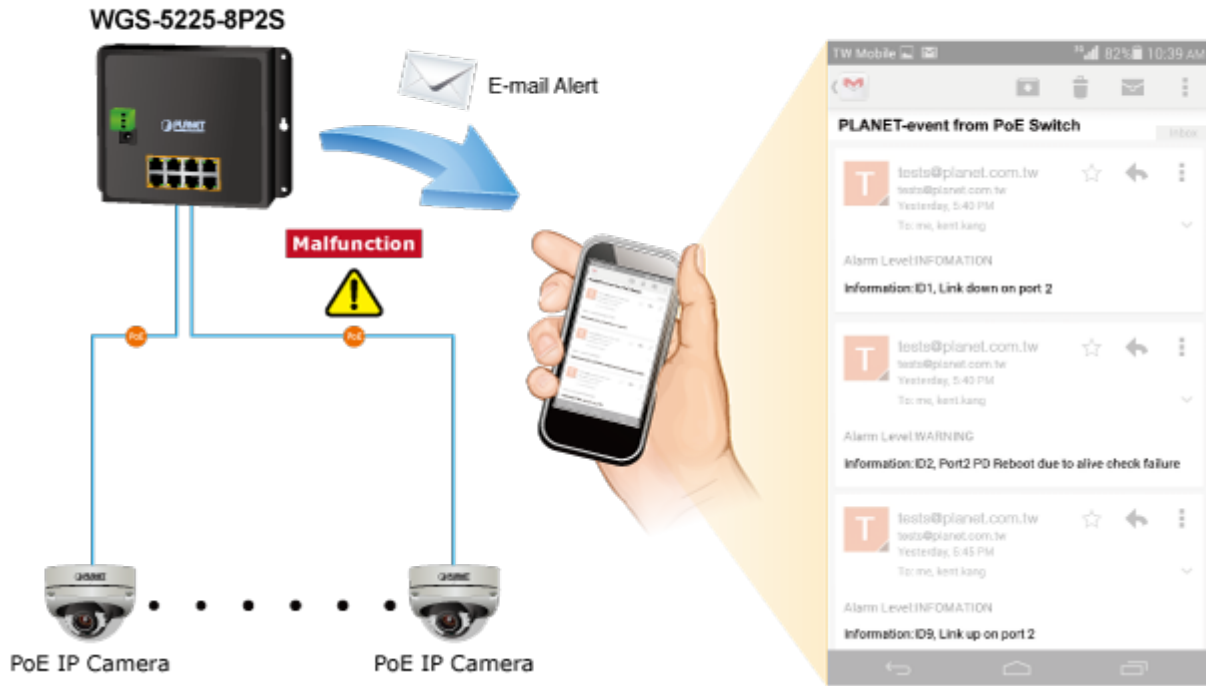
CPU/Buffer  
Load 10%

PoE PT Camera

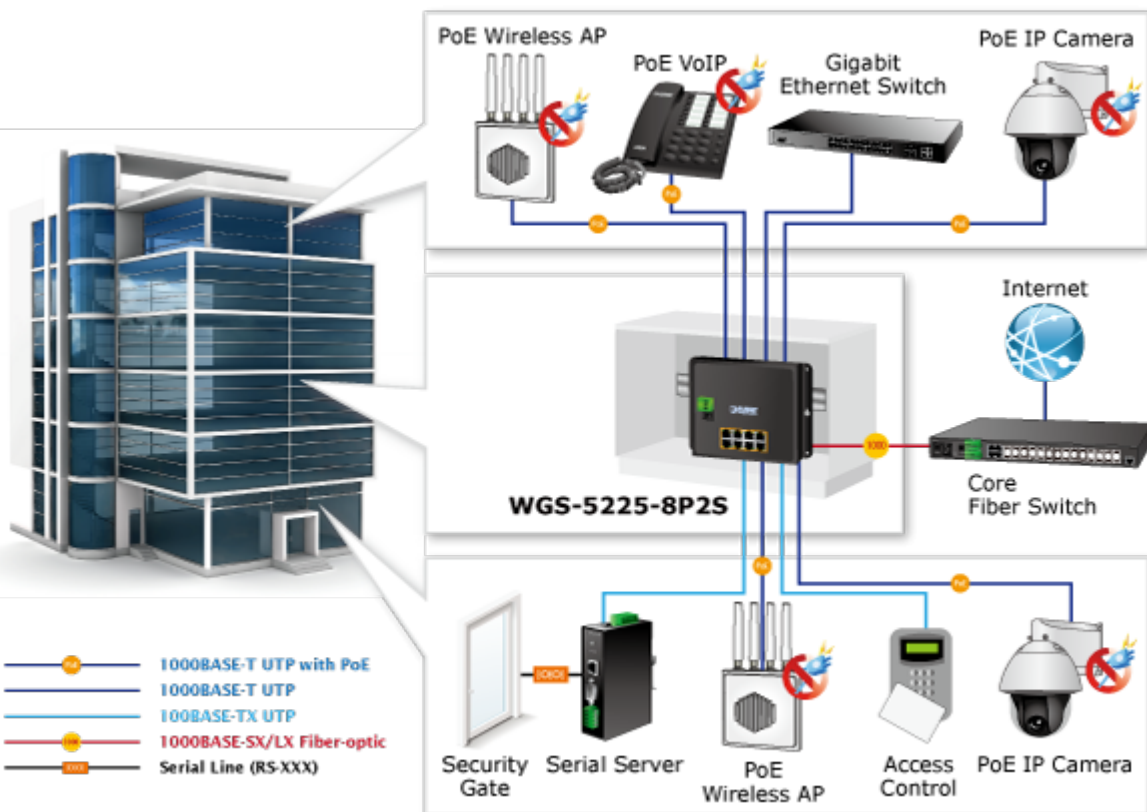


—●— 1000BASE-TX UTP with PoE

# SMTP/SNMP Trap Event Alert



# Digital Diagnostic Monitor (DDM)



## Extending Ethernet Distance



[Ostatní download](#)