

PLANET SGS-6341-24P4X



Cena celkem:	20 423 Kč (bez DPH: 16 879 Kč)
Běžná cena:	22 466 Kč
Ušetříte:	2 042 Kč
Kód zboží:	NETPLA1322
Part No.:	SGS-6341-24P4X
Záruka:	38 měs.
Stav:	Nové zboží

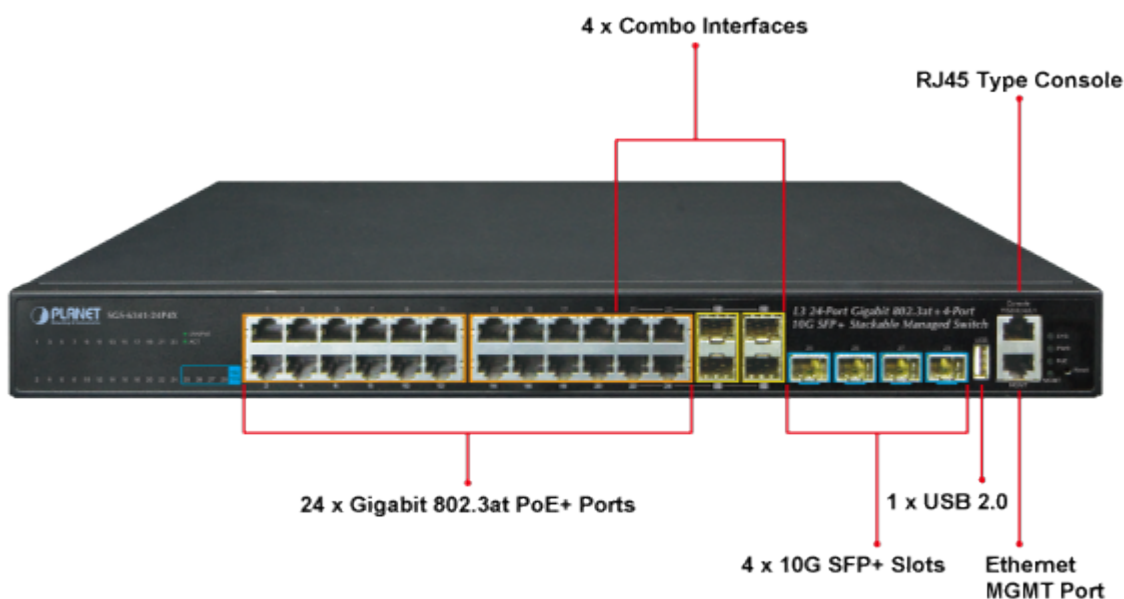
Popis

PLANET SGS-6341-24P4X

Stohovatelný řízený L3 PoE switch, 24x 1000 Base-T, 4x SFP 100/1000 Base-X combo port, 4x 10G Base SFP+, PoE injektory 802.3at do 370 W.

RIP/OSPF, VLAN 802.1Q 255 sítí, Q-in-Q, QoS, Shaper, IGMP v1/v2/v3, Security funkce, IP/MAC ACL, DHCP snooping, 802.1x RADIUS.

Správa Web/SNMP v3, **HW stohování, IP stohování** až 24 jednotek SGS-634x, podpora IPv6, rackmount 19" (1U), napájení **AC 100-240 V** (50/60 Hz).



10Gigabitový spravovatelný přepínač pracující na 3. vrstvě modelu OSI. Je vybaven rozšířenými funkcemi pro použití v rozlehlejších sítích a na páteřních spojkách. Statické routování, výkonné nástroje pro QoS řízení provozu a zabezpečení dovolují poskytovatelům ISP a správcům sítí kontrolovat a efektivně spravovat data sítí, jejichž součástí bude přepínač vybaven například v roli centrálního prvku. Přepínač je vybaven 24x 10/100/1000 Mbps gigabitovými porty Ethernet, 4x SFP porty sdílenými s metalickými RJ-45 porty o rychlosti 100/1000 Mbps a 4x 10G SFP+ sloty, metalické porty poskytují napájení po ethernetu (PoE) s výkonem 30 W/port a celkovou možnou zátěží až 370 W.

Stohovací funkce umožňuje rozšiřovat kapacitu centrálních přepínačů včetně plánování jejich celkové propustnosti, v jeden spravovatelný celek lze spojit až 24 přepínačů (IP stacking).

Provozně je zařízení vybaveno výkonnou architekturou s propustností interní sběrnice až 128 Gbps. Funkčně disponuje např. "Port link aggregation", "Q-in-Q VLAN", "private VLAN", "Rapid Spanning Tree protocol", "Layer 2 to Layer 4 QoS", "bandwidth control", "IGMP Snooping". Je možné vytvořit a spravovat až 256 VLAN skupin. Pro "trunkové" spoje je možné vytvořit až 12 skupin po 8 portech pro každou skupinu. Přepínač disponuje filtrací provozu na základě IP adres a dalších parametrů TCP/IP.

Zařízení se spravuje s pomocí webového prohlížeče nebo prostřednictvím SNMP utility s podporou protokolu SNMP v2c i šifrovaného SNMP v3, je podporována současná správa protokoly IPv4 a IPv6 ve formě DualStack.

IP stacking pomáhá správcům sítě jednoduše konfigurovat až 24 přepínačů ve stejné sérii pomocí jedné adresy IP namísto připojení a nastavení jednotlivých jednotek jednotlivě. Technologie IP Stacking kombinuje řadu přepínačů SGS-6341, aby umožnila centralizovanou správu prostřednictvím jediné jednotky bez ohledu na fyzické umístění nebo typ přepínače, pokud jsou připojeny ke stejné místní síti.

Řada SGS-6341 se může zapojit jako kruh (**HW stacking**) pro zajištění redundance a zaručení integrity dat i v případě selhání jednoho přepínače ve stohu/stacku. Přepínače lze dokonce vyměnit za provozu bez nutnosti přerušení sítě, což výrazně zjednodušuje úkoly modernizace sítě LAN pro zajištění rostoucích požadavků na šířku pásma.

ZÁKLADNÍ SPECIFIKACE

Fyzické vlastnosti:

Porty: 24x RJ-45 10/100/1000 Base-T, 4x SFP 100/1000 Base-X, 4x SFP+ 10G Base-X SR/LR, 1x RJ-45 sériový port konzole, 1x USB 2.0 (záloha a obnovení konfigurace)

Paměť: 16k MAC adres, buffer 1,5 MB

Propustnost: sběrnice 128 Gbps, provozně 95 Mpps (64b)

Podpora přenosu: JumboFrame 9KB

Verze IP protokolu: IPv4, IPv6

Provedení: rackmount 1U

Napájení: zdroj AC 100-240 V (50/60 Hz), celkový příkon do 401,7 W

Ochrana: bez ochrany

Provozní teplota: 0 až +50 °C

Rozměry: 440 x 320 x 43,6 mm

Hmotnost: 4503 g

Funkce administrace:

Správa: konzole přes RJ-45, Telnet, Web, SNMP SSH, SNMP v1/v2c/v3, sériová konzole, RMON skupiny 1,2,3,9

Řízení přístupu: Protokol ACL založený na IP a MAC

L3 routing: 128 statických záznamů, dynamické protokoly RIP, OSPF v2, PIM-DM/SM

ACL filtr a bonding:

1. IP ACL, filtrace provozů dle IP adresy, protokolu, portu, TCP příznaků, až 512 pravidel

2. MAC ACL, filtrace provozů dle MAC adresy, dle VLAN ID a kombinací příznaků priorit, až 512 pravidel

Priorizace provozu QoS: 8 prioritních front na všech portech, priorizace provozu dle IEEE 802.1p a dle ToS/DS v IP paketu, možnost nastavení omezení posílaných paketů na port a dle na QoS pravidel

Podpora VLAN:

3. VLAN se značkami 802.1Q, až 256 skupin VLAN

4. 802.1ad Q-in-Q tunneling (stohování VLAN)

5. GVRP pro správu VLAN

6. Private VLAN Edge (PVE)

7. VLAN založené na protokolu

8. VLAN založená na MAC

9. VLAN s podsítí IP (subnet)

Spanning Tree Protocol:

10. protokol STP, protokol IEEE 802.1d Spanning Tree

11. protokol RSTP, protokol IEEE 802.1w Rapid Spanning Tree

12. protokol MSTP, protokol IEEE 802.1s Multiple Spanning Tree

Port mirroring: RX, TX, RX+TX

Agregace linek: IEEE 802.3ad LACP/static trunk, 8 portů ve 12 skupinách

Multicast IGMP: IGMP v1/v2/v3 snooping, podpora režimu IGMP querier mode, podpora MLD v1/v2, podpora MVR, až 4K skupin multicast (IPv4 + IPv6)

Autentizace připojených zařízení: IEEE 802.1x (RADIUS) - IP+MAC binding, VLAN + MAC binding

DHCP Snooping: ano (blokace cizích DHCP serverů)

LLDP: ano (automatická detekce typu připojených zařízení)

Diagnostika kabeláže: ano, SFP-DDM (Digital Diagnostic Monitor)

PoE funkce:

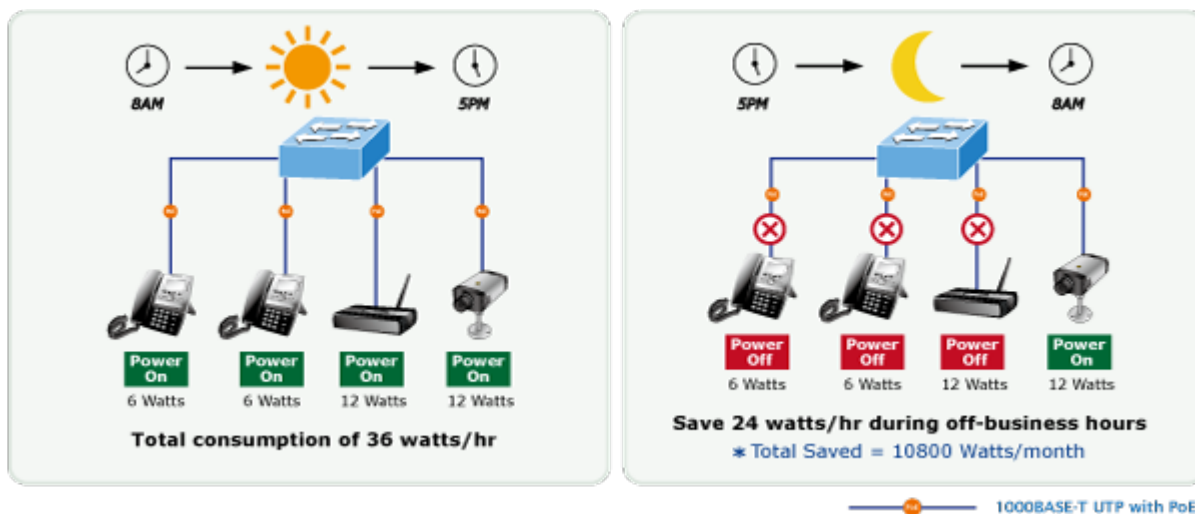
Celkový napájecí výkon: 370 W, IEEE 802.3af, IEEE 802.3at

Počet injektorů: 24x až 30,8 W

Typ napájení: End-span

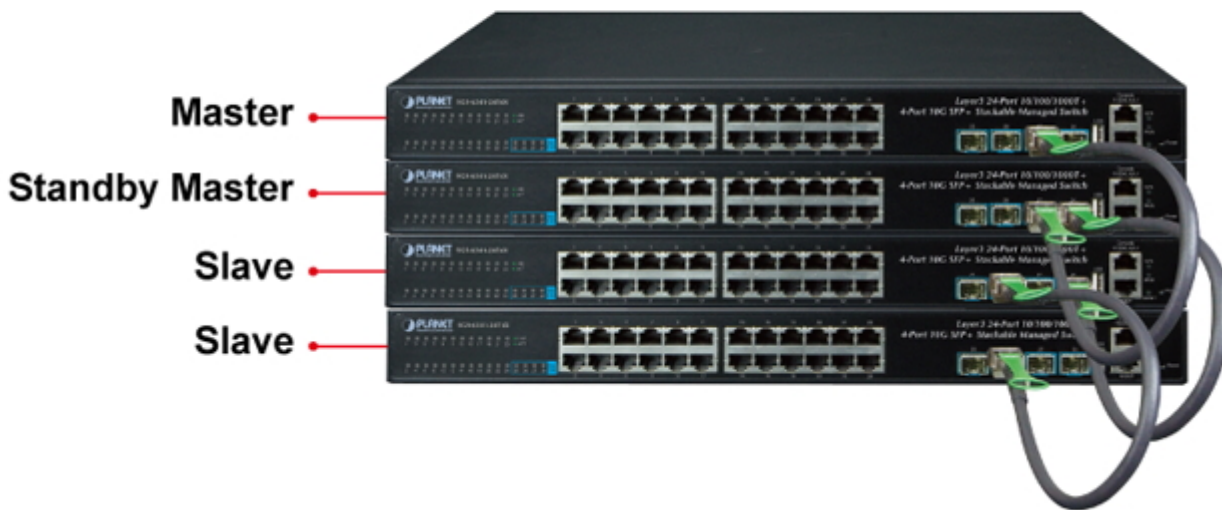
Pokročilé funkce:

- 13. integrovaný scheduler pro plánované vypnutí napájených koncových prvků
- 14. detekce aktivity napájených zařízení pomocí ICMP, pokud není odezva, lze restartovat odpojením napájení



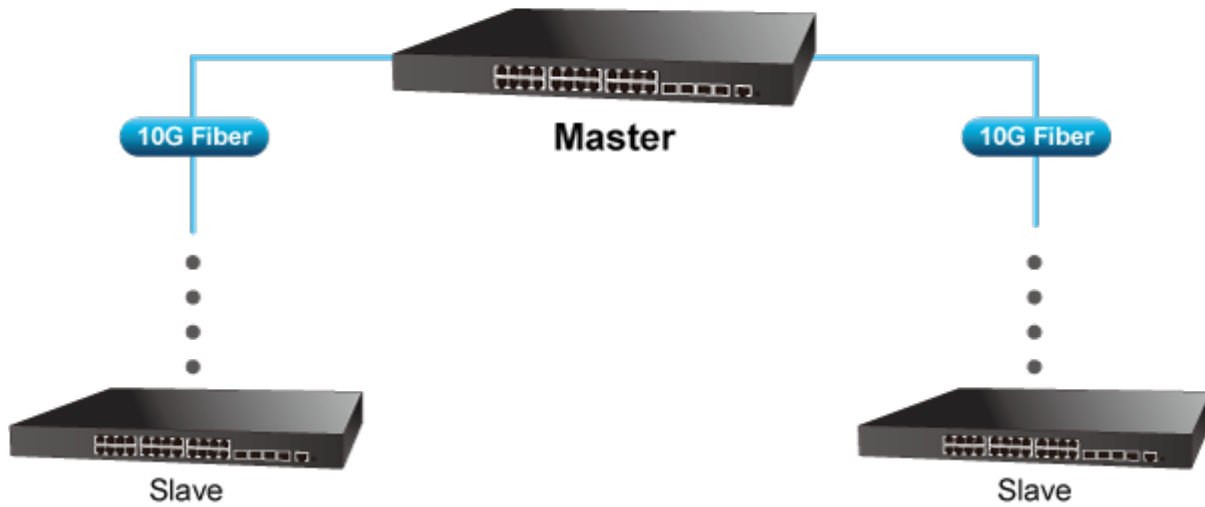
Hardware Stacking

Up to 4 units with SGS-6341 Series



IP Stacking

Up to 24 units with SGS-6341 Series



Digital Diagnostic Monitor (DDM)









High Performance Server Service



VLAN Routing + 10G Uplink Applications





-
-  [Využití přepínačů řad SGS-6341 a XGS-5240 k "high availability \(HA\)" aplikacím v LAN sítích](#)
 -  [Základní nastavení](#)
 -  [Datasheet \(série SGS-6341\)](#)
 -  [Ostatní download](#)
-